



# SKYER

САМОХОДНЫЙ ДИЗЕЛЬНЫЙ НОЖНИЧНЫЙ  
С ВЫДВИЖНЫМИ ПЛАТФОРМАМИ **DPL**

**SKYER** – бренд подъемной техники, анонсировавший в 2020 году свой выход на российский рынок.

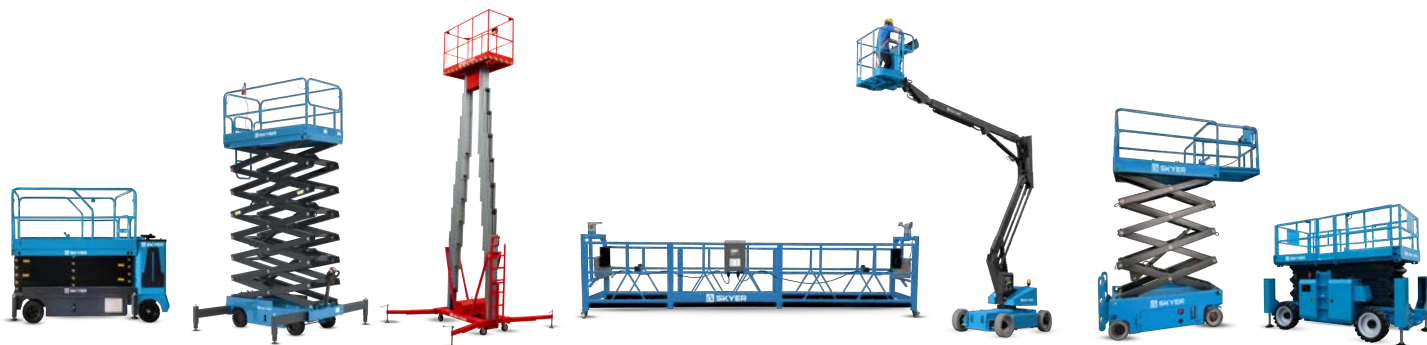
Завод **SKYER** является частью производственной государственной корпорации со штаб-квартирой в Пекине, история которой начинается с 1997 года. За это время завод смог наработать необходимую технологическую базу и опыт, чтобы сегодня составлять достойную конкуренцию ведущим мировым производителям по качеству, мощности и надежности подъемной техники.

Сегодня компания выпускает более 45 видов подъемной техники для промышленности и строительства. Линейка продукции **SKYER** включает в себя:

- фасадные строительные подъемники;
- самоходные и несамоходные ножничные подъемники;
- самоходные и несамоходные мачтовые телескопические подъемники;
- самоходные коленчатые подъемники.

**ЦЕЛЬ SKYER** – улучшить условия труда с точки зрения производительности, безопасности, эффективности и рентабельности, заботясь о здоровье и комфорте операторов.

**SKYER** помогает находить разумные решения для бизнеса, чтобы всегда оставаться на высоте.



**БРЕНД SKYER** представлен в большом количестве городов благодаря своей высококачественной и надежной подъемной технике, отвечающей требованиям и нуждам клиентов.





## МОЩНОСТЬ БЕЗОПАСНОСТЬ



## САМОХОДНЫЙ ДИЗЕЛЬНЫЙ НОЖНИЧНЫЙ ПОДЪЕМНИК С ВЫДВИЖНЫМИ ПЛАТФОРМАМИ DPL

### ОПЦИИ

- Силовая розетка на платформе
- Рабочее освещение на платформе позволяет работать в темное время суток или при плохом освещении
- Аутригеры не выходят за пределы расположения колес машины
- Комплект для теплой/холодной среды

### ПРОИЗВОДИТЕЛЬНОСТЬ

- Большая грузоподъемность
- Большой дорожный просвет, который позволяет перемещаться подъемнику в условиях бездорожья
- Платформа расширена двумя дополнительными секциями
- Мощный дизельный двигатель

### МАНЕВРЕННОСТЬ

- Узкий радиус поворота
- Пропорциональное управление для плавных движений

### ЭКОНОМИЧНОСТЬ

- Дизельный двигатель
- Стартерная аккумуляторная батарея

### НАДЕЖНОСТЬ

- Гидравлическая блокировка дифференциала
- Аутригеры обеспечивают надежную фиксацию подъемника на неровной поверхности
- Модернизированная и усиленная конструкция
- Цельнолитые шины обеспечивают максимальную устойчивость при подъеме платформы

### КОМФОРТ

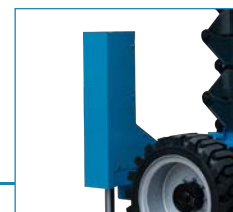
- Счетчик моточасов
- Буксировочные крюки, которые упрощают перемещение подъемника
- Съёмный блок управления

### БЕЗОПАСНОСТЬ

- Концевые выключатели для блокировки опор при рабочем положении
- Система аварийной остановки двигателя
- Защитные ограждения
- Звуковой сигнал
- Проблесковый маячок



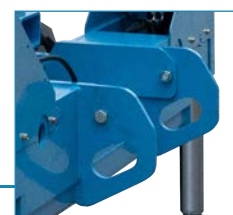
Выдвижные платформы



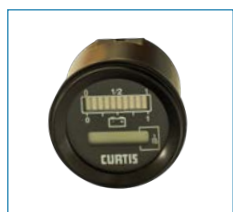
Кожух аутригера



Подножка для подъема на платформу



Буксировочные крюки



Счетчик моточасов



Автоматические гидравлические опоры



Большой клиренс

4x4 Полный привод



Цельнолитые шины

\*Внешний вид оборудования может отличаться от представленного на изображении

## ТЕХНИЧЕСКИЕ ХАРАКТЕРИСТИКИ SKYER DPL

Самоходные дизельные ножничные подъемники SKYER DPL представляют собой надежные и производительные модели. Рабочая высота моделей составляет от 14 до 18 м, грузоподъемность - от 360 до 680 кг. Предназначены для эксплуатации на открытой местности, так как оборудованы дизельным двигателем, который вырабатывает выхлопные газы в процессе работы. Использование подъемников в закрытых помещениях также возможно, но при условии хорошего проветривания.

	DPL1436	DPL1568	DPL1868
<b>ОБЩИЕ СВЕДЕНИЯ</b>			
Грузоподъемность, кг	360	680	680
Рабочая высота, м	14	15	18
Высота платформы, м	12	13	16
Количество человек на платформе	2	4	4
Грузоподъемность на выдвижной платформе, кг	180	230	230
Колесная база, м	2.28	2.84	2.84
Привод	полноприводный	полноприводный	полноприводный
Дорожный просвет, м	0.22	0.36	0.2
Преодолеваемый подъем (устойчивость), %	35	40	40
Мах допустимая скорость ветра, км/ч	45	45	45
Время подъема без нагрузки, сек	55-65	65-85	70-90
Время опускания без нагрузки, сек	45-50	50-60	60-70
Шины, дюймы	26 x 12-16.5	33 x 12-20	33 x 12-20
Внешний радиус поворота, м	4.6	5.3	5.3
Объем гидравлического бака, л	95	145	147
Объем топливного бака, л	48	110	110
<b>ГАБАРИТЫ</b>			
Габариты, мм	3770 x 1760 x 2730	4880 x 2280 x 2250	4880 x 2280 x 2450
Длина платформы, мм	2800	3980	4130
Длина платформы с выдвижными секциями (общая), мм	5270	6380	6460
Длина выдвижной платформы (одной дополнительной секции), мм	1500	1500	1470
Ширина рабочей платформы (габаритная), мм	1650	1830	1830
<b>ДВИГАТЕЛЬ</b>			
Мощность двигателя, кВт	18	22	35.3
Тип двигателя	дизельный	дизельный	дизельный

\*Указанные параметры носят ознакомительный характер и могут отличаться от фактических. Производитель оставляет за собой право вносить изменения в технические характеристики в целях улучшения качества оборудования.